

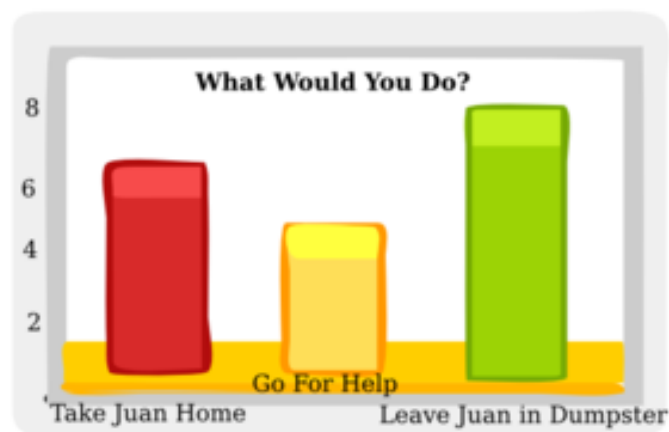
Balken-Diagramme

Alle Teile

So wie unser Körper alle seine Teile haben muss, um richtig zu funktionieren, muss auch ein **Diagramm alle seine Teile haben, um vollständig zu sein**. Also lasse deine Augen und Gehirn zusammenarbeiten, um dir selbst beim Erlernen der Teile eines **Diagramms** zu helfen .



Ein **Balkendiagramm** verwendet **Balken**, um Daten anzuzeigen. Vier (4) Teile des **Balkendiagramms** müssen immer vorhanden sein, damit das Diagramm vollständig ist.



Unser Balkendiagramm handelt über das Thema:



Deswegen ist dies auch der **Titel**

Als nächstes braucht dein Balken-Diagramm eine Beschreibung:

auch **Label** genannt

Worum geht es denn in deinem Balken-Diagramm?

Genau: Um welche Bäume geht es ? Und Wie viele Bäume sind es ?

Anzahl der Bäume



Beschreibung / Label

Beschreibung / Label



Art der Bäume

Nun kommt der vierte wichtige Teil unseres Balken-Diagrammes:

Die **Scala**

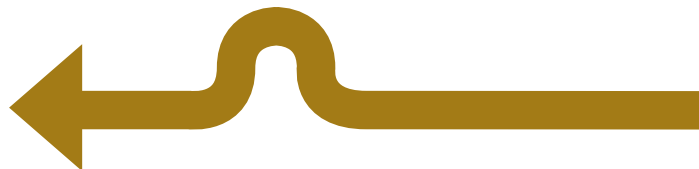
Wir haben gefragt: Um welche Bäume geht es ?

Zuerst: **Welcher Art sind diese Bäume**



Eiche Birke Hasel Ahorn Weide

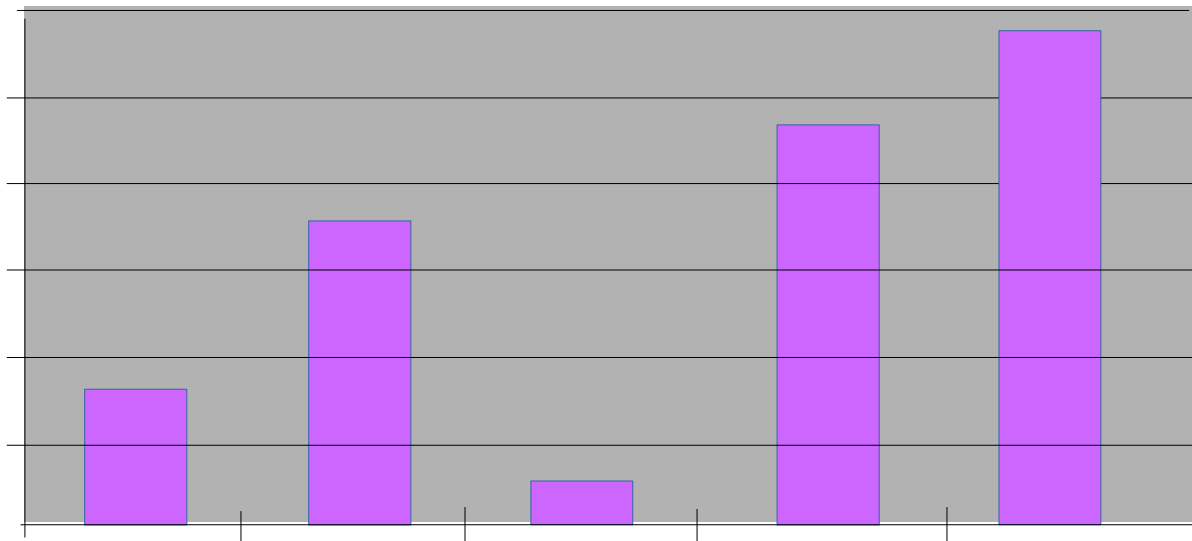
Und nun geht es darum: Und Wie viele Bäume sind es ?



Anzahl der Bäume

0 5 10 15 20 25

Nun kannst du die Beschriftungen selber vornehmen.



<https://www.youtube.com/watch?v=LnUehyWvLWM>

Ein **Piktogramm** verwendet Bilder oder Symbole, um Daten darzustellen. Man kann es auch **Bilddiagramm** nennen.

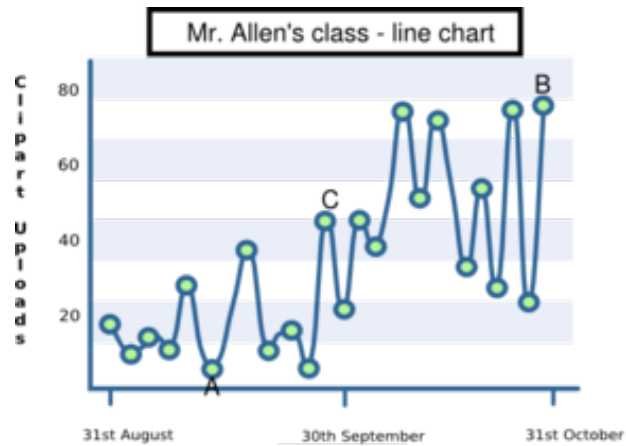
Vier (4) Teile des **Bilddiagrammes** müssen vorhanden sein, damit das Diagramm vollständig ist.

Anzahl der Flüge

Jonathan	✈ ✈
Matthias	✈
David	✈ ✈ ✈ ✈ ✈ ✈
Benjamin	
Samuel	✈ ✈ ✈ ✈

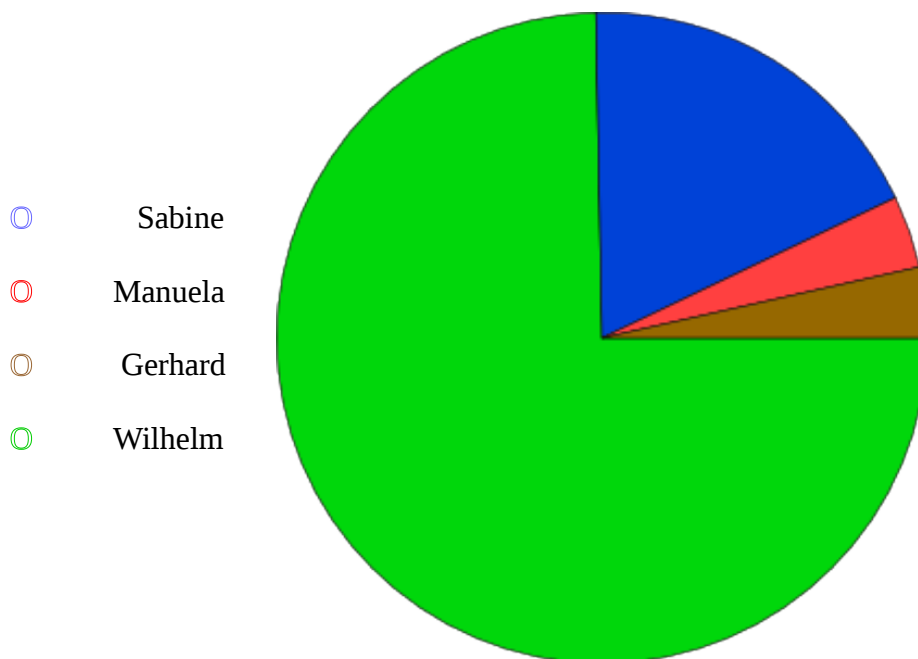
Jedes Flugzeug steht für einen (1) Flug

Ein **Liniendiagramm** verwendet Punkte, die durch eine Linie verbunden sind, um Daten anzuzeigen. Fünf (5) Teile des **Liniendiagramms** müssen vorhanden sein, damit das Diagramm vollständig ist.

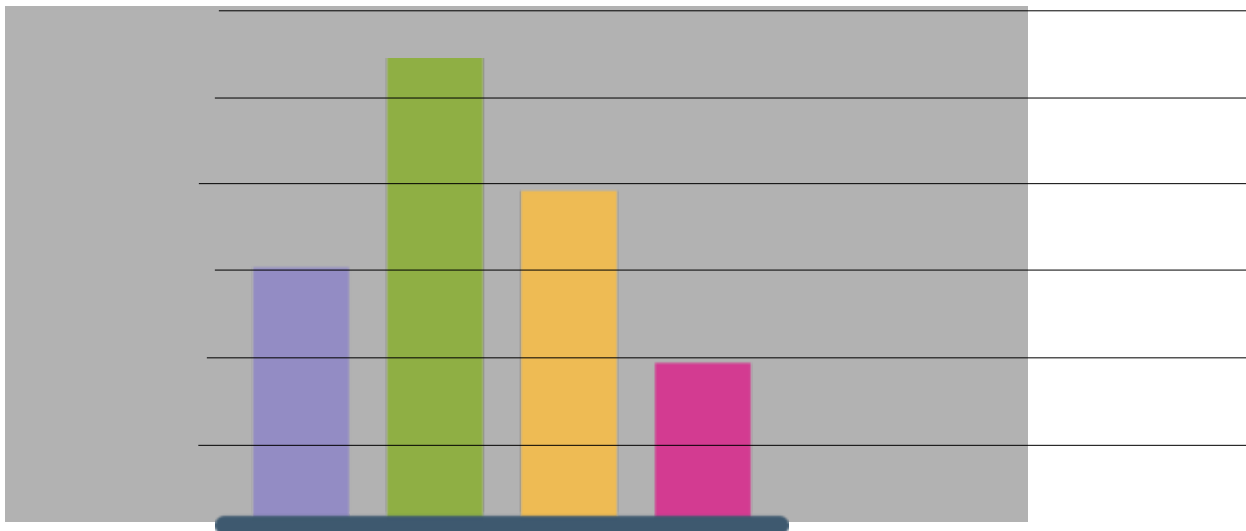


Ein **Kreisdiagramm** verwendet einen **Kreis**, der in **Brüche** unterteilt ist, um Daten anzuzeigen. Drei (3) Teile des **Kreisdiagramms** müssen vorhanden sein, damit das Diagramm vollständig ist.

Anzahl der Bucheigentümer



Ein **Histogramm** ist eine spezielle Art von Balkendiagramm, das Daten verwendet, die als Zahlen in der Reihenfolge angezeigt werden. Vier (4) Teile des **Histogramms** müssen vorhanden sein, damit das Diagramm vollständig ist.



Welcher Teil dieser Grafik fehlt?

Tanne	XXXXXX	XXXXXX	XXXXXX	XXXXXX	XXXXXX
Kiefer	XXXXXX	XXXXXX	XXXXXX	XXXXXX	
Lärche	XXXXXX	XXXXXX			
Zeder	XXXXXX				
Wacholder	XXXXXX	XXXXXX	XXXXXX	XXXXXX	
	0	5	10	15	20
				20	25

BALKEN

TITEL

BESCHREIBUNG

Denken wir
daran,
genauso wie
unsere
Körperteile
wichtig sind,
sind auch
alle Teile
eines
Diagramms
wichtig.